

県立宮ヶ瀬ビジターセンター

●自然教室「川の生きもの観察会」
 内容:川で、水辺で生きものを探して観察しよう!
 開催日:平成22年7月24日(土)
 集合・解散:宮ヶ瀬ビジターセンター
 対象:小学生とその保護者
 定員:30名(応募者多数の場合は抽選)
 参加費:1,000円(保険代、資料代など)
 締切:7月3日(土)
 申込方法:往復はがきかFAX(返信用FAX番号明記)に、行事名、参加者全員の氏名、年齢、住所、電話番号を明記の上下記住所まで。(締切日必着)

●ガイドウォーク(無料・申込不要)
 宮ヶ瀬周辺の旬の自然を楽しんでみませんか?
 ビジターセンタースタッフがおすすめコースをご案内します。
 開催日:毎月第1・第4日曜日 13:30~14:30頃

環境省 箱根ビジターセンター

●自然教室「初夏の箱根の滝を巡る 千条の滝~飛竜の滝」
 内容:箱根に詳しい案内人と一緒にコアジサイの香りを楽しみながら歩きましょう。
 実施日:6月12日(土)
 締切:6月5日(土)
 費用:保険代100円 交通費実費

●自然教室「江戸時代の東海道を歩く 恩賜公園~石畳」
 内容:旧東海道を歩き、昔の箱根に思いを馳せませう。
 実施日:7月23日(金)
 締切:6月30日(水)
 費用:保険代1000円 往復バス代(大人1800円 子供900円)
 応募方法:往復はがき 住所、氏名、年齢、性別、電話番号をご記入の上下記住所箱根ビジターセンター『イベント名』宛。
 メール:hakone-vc@kanagawa.email.ne.jp

県立秦野ビジターセンター

●自然教室「歩こう!丹沢の水源林」
 内容:森の中には何がある?森の役割や森の大切さは?丹沢の水源林を歩いて、いろいろな発見をしよう!
 開催日:平成22年7月31日(土) 9:00~16:30
 集合・解散:松田町 寄バス停
 活動場所:やどりぎ水源林内
 対象:小学校3~6年生とその保護者
 定員:30名(応募者多数の場合は抽選)
 参加費:1人800円
 締切:7月15日(木)
 申込方法:往復はがきかFAX(返信用FAX番号明記)に、行事名、参加者全員の氏名、年齢、住所、電話番号を明記の上下記住所まで。(締切日必着)

●ガイドウォーク(無料・申込不要)
 ビジターセンター周辺の自然をスタッフがご案内します。
 自然の中で不思議な発見を一緒にしてみませんか?
 開催日:毎月第4日曜日 10:30~12:00頃

県立丹沢湖ビジターセンター

●ガイドウォーク(無料・申込不要)
 スタッフと一緒に、旬の自然を観察しながら丹沢湖周辺を散策します。
 開催日:毎月第2日曜日 10:00~12:00(ボランティアスタッフ)
 毎月第4土曜日 13:30~14:30(センター職員)

●スライドトーク(無料・申込不要)
 オリジナルのスライドで、丹沢の自然やマメ知識をご紹介します!
 開催日:毎月第1、3土曜、祝日 11:30~12:00

※県立ビジターセンターの「ガイドウォーク」、「スライドトーク」は、行事などの都合により 中止または日程変更する場合がございます。また、10名以上で参加の際は事前にお問い合わせ下さい。

2010

6月号

No.76

~自然公園から季節のたよりをお届けします~

神奈川県自然公園だより

丹沢大山国定公園 県立丹沢大山自然公園 県立陣馬相模湖自然公園 富士箱根伊豆国立公園

陣馬自然公園センター



フジキ



コアジサイ



アサギマダラ



ミツバウツギ

自然公園へ出かけよう



県立宮ヶ瀬ビジターセンター

〒243-0111 清川村宮ヶ瀬940-15
 Tel046-288-1373 Fax046-288-1162
 開館時間 9:00~16:30
 (1/4~2/28は16:00閉館)
<http://www.kanagawa-park.or.jp/miyagase/>

県立秦野ビジターセンター

〒259-1304 秦野市堀山下1513
 Tel0463-87-9300 Fax0463-87-9311
 開館時間 9:00~16:30(通年)
<http://www.kanagawa-park.or.jp/hadanovc/>

県立陣馬自然公園センター

〒229-0201 相模原市緑区佐野川659-3
 Tel0426-87-5270 Fax0426-87-5270
 開館時間 9:00~16:30
 (12/1~3/31は16:00閉館)
<http://www.kanagawa-park.or.jp/jinba-vc/>

県立丹沢湖ビジターセンター

〒258-0202 足柄上郡山北町玄倉515
 Tel0465-78-3888 Fax0465-78-3777
 開館時間 9:00~16:30
 (1/4~2/28は16:00閉館)
<http://www.kanagawa-park.or.jp/tanzawakovc/>

県立西丹沢自然教室

〒258-0201 足柄上郡山北町中川867-2-9
 Tel0465-78-3940 Fax0465-78-3940
 開館時間 8:30~16:30(通年)
<http://www.kanagawa-park.or.jp/nishitanzawa/>

環境省箱根ビジターセンター

〒250-0522 足柄下郡箱根町元箱根旧札場164
 Tel0460-85-9981
 開館時間 9:00~17:00(入館は16:30まで)
<http://www.mmjp.or.jp/HakoneVisitorCenter/>

秦野ビジターセンター

沢筋要注意！ 出会いを避けるのが森でのマナー？

しっとり雨に濡れた森のなか、動物たちはどんな暮らしをしているのでしょうか？

森の中で、なにやら大きな足跡を見つけました。5本の指がしっかり残っている…、クマの足跡です！近くには、テンナンショウが食べられた痕。クマというイメージが強いかもしれませんが、青葉の季節には草やササの芽、アリ、ハチ類などを食べています。

また10数年前には、表丹沢勘七沢で、沢登り中の女性がクマと出会い怪我をするという事故がありました。



林道上の足あと

近くにシカの死体があり、自分のエサを守ろうとしてクマが向かってきたのでは・・・ということでした。

これから夏に向けて、沢登りやキャンプで川を訪れる方もいらっしゃると思いますが、生ゴミはしっかり持ち帰り誘引しないこと、そして、鈴などで自分の存在を知らせ、むやみな出会いを避けるのが、森のなかでのクマとのマナーといえるでしょう。

森の動物に出会ってみたい…でも、やっぱりクマとの出会いは、足跡くらいでドキドキがちょうどいいかもしれませんね！ (長縄)



テンナンショウの食べあと

宮ヶ瀬ビジターセンター

うねうね、モゾモゾ…

初夏の宮ヶ瀬周辺では、フジキやクマノミズキ、マタタビなどの花が咲き、緑濃くなった山々とともに、私たちの目を楽しませてくれます。そんな花や葉っぱ、時には道の上にウネウネ・モゾモゾうごめく生きもの。そう！幼虫たち。

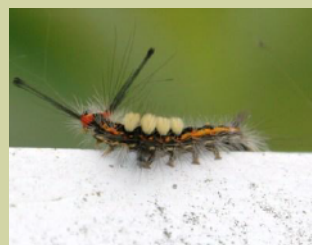
「うわっ」と思う方もいらっしゃるかもしれませんが、ちょっと見てみてください。じっくり眺めれば眺めるほどクリッと可愛らしい目やきれいな模様、面白い毛並み、魅力がたくさん出てきます。



クスサン



マイマイガ



ヒメシロモンドクガ



ヨツメエダシャク

例えば、フワフワしたやわらかな毛並みに美しい青の模様をした“クスサン”の幼虫や、涙を流しているような顔の模様をした“マイマイガ”の幼虫、ウサギの耳のように長い毛を持つ“ヒメシロモンドクガ”の幼虫。「これ??」というほど目立たず、枝のような“ヨツメエダシャク”の幼虫。その行動も面白く、シャクシャクと上から下へ葉を食べていく様子や“尺取り虫”の名の通り尺を取って歩く幼虫、足ではなくひっくり返って背中歩く幼虫（カナブン等の仲間）など、見れば見るほど発見があります。

こんな魅力たっぷりの小さな幼虫たち、見つめてみませんか？

(谷脇)

※触ると毒のある幼虫もいます。そのまま観察しましょう。

丹沢湖ビジターセンター

夏鳥たちがやって来る

西丹沢の鉄砲木ノ頭や高指山からの富士山の眺めは最高です。

四季を通じていろいろな姿を見せてくれます。特に富士山に現れる雲とのコンビネーションは素晴らしいものがあります。主役はあくまでも富士山ですが、時には脇役である雲が主役以上の演技力を見せてくれることがあります。

例えば、この写真のような雲の動きもその1つではないでしょうか？まるで富士山が噴火する様子を見ているようです。



写真①：大きな地鳴りとともに山頂付近から噴火がはじまる。



写真②：突然大噴火となる。



写真③：噴煙は成層圏まで達するような勢いである。大量の溶岩も流れ出す。

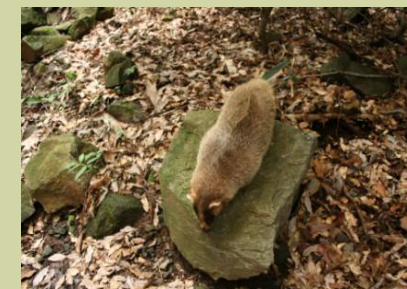
皆さんも是非、丹沢の展望の良い山に登った時には、富士山と雲を眺めて見て下さい。きっと素晴らしい情景に出会えるのではないのでしょうか？(大津)

箱根ビジターセンター

アナグマ出没、イワカガミ情報！

5月中旬。箱根ビジターセンター周辺でアナグマ確認情報が多数寄せられビジターセンター近くのキャンプ場では巣穴も発見されました。温かくなってきたので動きも活発になっているのでしょうか？

大涌谷分岐～早雲山方面では今、「アカバナヒメイワカガミ」が美しく咲き乱れています。とても美しい群生なので一見の価値あり！（綺麗だからといって決して持って帰らないように。）また、冠ヶ岳の祠周辺でも、少し遅い時期に開花します。6月上旬頃になるかもしれません。



アナグマ



アカバナヒメイワカガミ

スマレのイベント～そしてゴールデンウィーク



4月29日に行われるはずだったスマレのイベントがまさかの雨天中止とい結果に…。参加者、スタッフ共々楽しみにしていただけにとっても残念でした。しかしゴールデンウィーク（GW）は一味違っていました。GWすべての日が晴れるという奇跡が起こりたくさんの人々が箱根に訪れ大いに賑わいました。スマレのイベント分の盛り上がりを取り戻した感じです。

ちなみにGWすべて快晴だったのは、箱根では24年ぶりだそうです。（須田）